

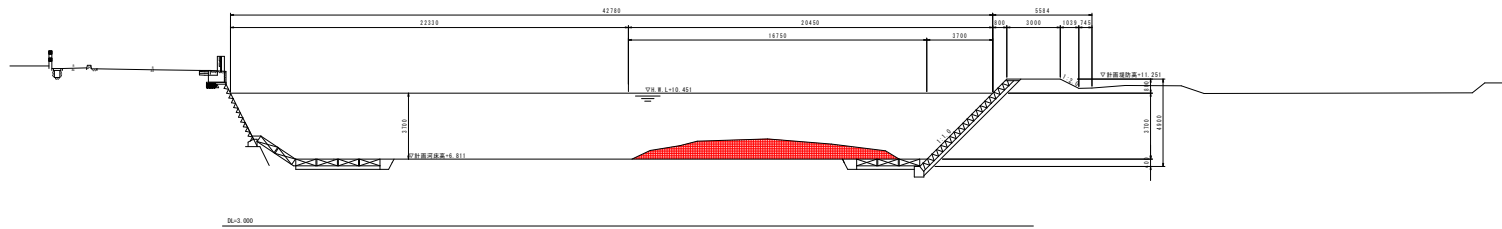
実施設計図面

工事名	R1 波土 穴境川 海・尾崎 河川維持業務		
路線名等	穴境川		
工事箇所	海部郡海陽町尾崎		
図面名	平面図		
縮尺	1/500	図面番号	1 / 3
会社名			
事業者名	南都総合県民局県土整備部<美波>		

標準断面図 S=1:100

NO. 62			
種別	区分	長さ	数量
土留壁	41	12.1	

NO. 62

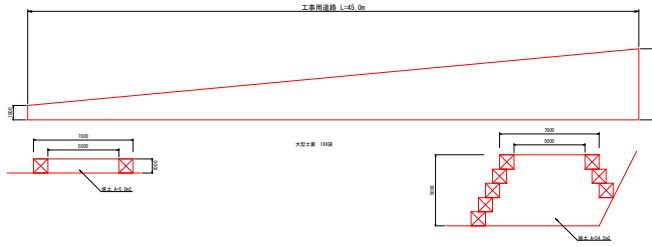
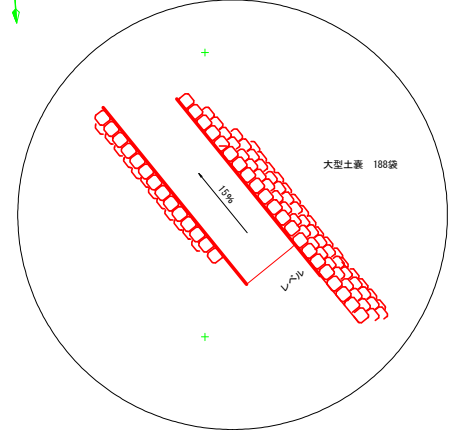
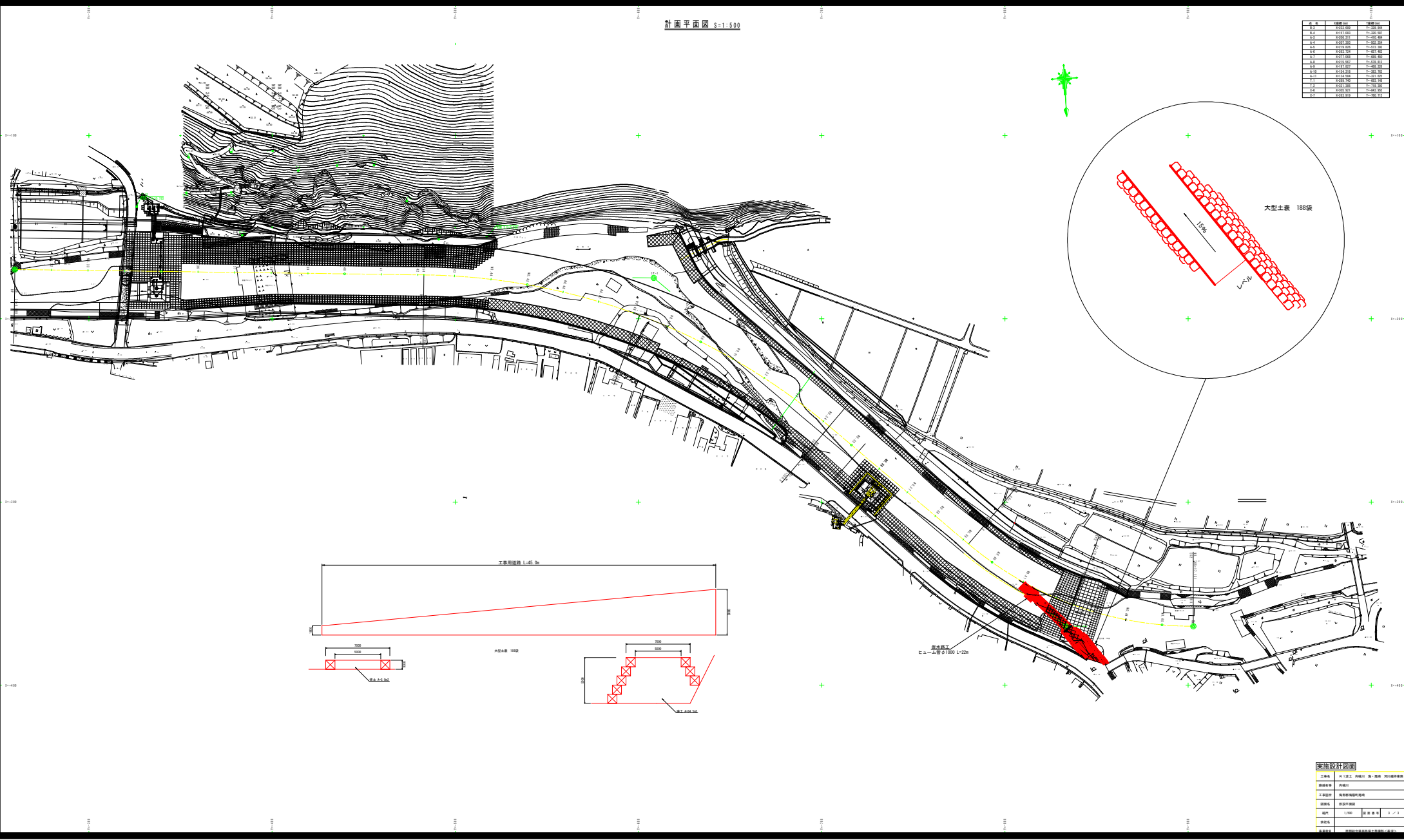


実施設計図面

工事名	川1建設 河堤川 海・尾崎 河川維持事業		
路線名称	河堤川		
工事箇所	高野郡高野町堤崎		
図面名	標準断面図		
縮尺	1/100	図 番 号	2 / 3
設計者			
事業者名	有限会社 建設 土木 建設 株式会社		

計画平面図 s=1:500

区画番号	面積(㎡)	用途(㎡)
R1	2022.439	7,226.884
R2	2022.439	7,226.884
R3	2022.439	7,226.884
R4	2022.439	7,226.884
R5	2022.439	7,226.884
R6	2022.439	7,226.884
R7	2022.439	7,226.884
R8	2022.439	7,226.884
R9	2022.439	7,226.884
R10	2022.439	7,226.884
R11	2022.439	7,226.884
R12	2022.439	7,226.884
R13	2022.439	7,226.884
R14	2022.439	7,226.884
R15	2022.439	7,226.884
R16	2022.439	7,226.884
R17	2022.439	7,226.884
R18	2022.439	7,226.884
R19	2022.439	7,226.884
R20	2022.439	7,226.884
R21	2022.439	7,226.884
R22	2022.439	7,226.884
R23	2022.439	7,226.884
R24	2022.439	7,226.884
R25	2022.439	7,226.884
R26	2022.439	7,226.884
R27	2022.439	7,226.884
R28	2022.439	7,226.884
R29	2022.439	7,226.884
R30	2022.439	7,226.884
R31	2022.439	7,226.884
R32	2022.439	7,226.884
R33	2022.439	7,226.884
R34	2022.439	7,226.884
R35	2022.439	7,226.884
R36	2022.439	7,226.884
R37	2022.439	7,226.884
R38	2022.439	7,226.884
R39	2022.439	7,226.884
R40	2022.439	7,226.884
R41	2022.439	7,226.884
R42	2022.439	7,226.884
R43	2022.439	7,226.884
R44	2022.439	7,226.884
R45	2022.439	7,226.884
R46	2022.439	7,226.884
R47	2022.439	7,226.884
R48	2022.439	7,226.884
R49	2022.439	7,226.884
R50	2022.439	7,226.884



実施設計図面	
工事名称	区1区2区3区4区5区6区7区8区9区10区11区12区13区14区15区16区17区18区19区20区21区22区23区24区25区26区27区28区29区30区31区32区33区34区35区36区37区38区39区40区41区42区43区44区45区46区47区48区49区50区
設計者	設計者
工事内容	工事内容
図面番号	図面番号
縮尺	縮尺
シート	シート
備考	備考